

LIVRET D'ACCUEIL

EDITION 2022



www.sainte-anne-auray.com

NE PAS JETER SUR LA VOIE PUBLIQUE



Sainte-Anne d'Auray



Entre terre et mer, Sainte-Anne-d'Auray vous accueille. A quelques encablures du Golfe du Morbihan, notre commune vous enchante par son calme, sa diversité et son patrimoine historique. Sainte-Anne-d'Auray dépend de la communauté de commune Auray Quiberon Terre Atlantique.

La commune a fait longtemps partie de la paroisse et commune de Pluneret. Ce n'est que le 23 février 1950 que Sainte-Anne-d'Auray a été érigée en commune.

" LA COMMUNE EST CONNUE EN FRANCE ET À L'ÉTRANGER POUR SA BASILIQUE DU 19E SIÈCLE. "

Territoire d'une superficie de 4.97km², sa population est en constante augmentation. De 1335 habitants en 1965, elle est passée aujourd'hui à 2802 habitants (2020).

Deux écoles primaires, l'école privée Sainte-Anne-Saint-Joachim et l'école publique Le Cheval Blanc, le Collège-Lycée Sainte-Anne-Saint-Louis, de nombreux commerçants et artisans, des professionnels de santé, de plus en plus d'associations, des services municipaux comme la médiathèque, le restaurant scolaire et le centre de loisirs font de Sainte-Anne-d'Auray une commune attractive et vivante..

Sainte-Anne-d'Auray est le principal lieu de pèlerinage de la Bretagne. On y vient depuis 1625, pour commémorer l'apparition de Sainte-Anne, grand mère maternelle de Jésus Christ, à Yves Nicolazic.

Tous les ans, le Pardon de Sainte-Anne, un pèlerinage renommé, a lieu le 26 juillet.

On compte une moyenne de 300 000 visiteurs par an à Sainte-Anne-d'Auray.

Jean-Paul II est venu en pèlerinage le 20 septembre 1996, première visite d'un Pape en Bretagne et a rassemblé 150 000 personnes.





SOMMAIRE

4 & 5	L'équipe municipale
6 à 8	Services & commerces
9	Artisans
10 & 11	Associations
12 & 13	Plan de la commune
14	Enfance/Jeunesse
15	RPE & Multi accueil Les Coccinelles
16	Temps de sagesse & Portage des repas
17 & 18	AQTA
19	Usine d'eau potable Ar C'hastell
20 & 21	Infos pratiques
22	Tri & Compostage
23	Horaires de bus
24	Infos utiles

L'ÉQUIPE MUNICIPALE



Roland GASTINE
Maire de Sainte-Anne-d'Auray



Jean-Michel YANNIC
1er adjoint
Urbanisme | Agriculture
Environnement | Travaux



Maria Le Frapper
2ème adjointe
Finances | Tourisme
Affaires économiques



Jean-Michel BARBÉ
3ème adjoint
Enfance & Jeunesse | Écoles
Périscolaire | ALSH
Restaurant scolaire



Marie-Christine DE LA
BOURDONNAYE
4ème adjointe
CCAS | Affaires sociales



Kevin Forget
5ème adjoint
Animation | Culture
Communication | Sports



Franck LE ROUX
Conseil délégué
Vie associative



Marie-Pierre HELOU
Conseillère municipale



Didier LE NEILLON
Conseiller municipal



Valérie JEGOUSSE
Conseillère municipale



Stéphanie REBY
Conseillère municipale



Frédéric COLLEC
Conseiller municipal



Josiane DUBOUAYS
Conseillère municipale



François BLANCKAERT
Conseiller municipal



Sylvia NOBLANC
Conseillère municipale



Claude TRACOL
Conseiller municipal



Myriam NICOLAS-
DESCHAMPS
Conseillère municipale



Martial LE HEC
Conseiller municipal



Régine FILY
Conseillère municipale



Marie-Christine THERAUD
Conseillère municipale



Yvan JOUNOT
Conseiller municipal



Gaëtane LE PALMEC
Conseillère municipale



Nicolas VEST
Conseiller municipal

MAIRIE

10 place Yves Nicolazic
02 97 57 63 91
contact@sainte-anne-auray.bzh



Horaires d'ouverture
Du lundi au vendredi :
8H30 - 12H00 et 13H30
17H30

Fermée le lundi après-midi



ÉCOLE PUBLIQUE LE CHEVAL BLANC

Maternelle et élémentaire

47 rue de Vannes

02 97 57 67 47

www.ecolepubliquesteanneauray.over-blog.com

ÉCOLE PRIVÉE STE-ANNE-ST-JOACHIM

Maternelle et élémentaire

3 rue de Ker Anna

02 97 57 65 48

www.ecolesteanneauray-sainteannedauray.ekla.com
blog.com



COLLÈGE-LYCÉE STE-ANNE-ST-LOUIS

2 rue de Locmaria

02 97 57 62 84

www.sainte-anne-saintlouis.fr



CENTRE DE LOISIRS

47 bis rue de Vannes

02 97 58 54 41

Directrice du centre : 06 76 07 43 87

Responsable enfance : 07 72 34 09 90

Responsable jeunesse : 06 78 79 69 70



CAMPING MUNICIPAL **

Allée des pins

02 97 57 62 43

campingmotten@orange.fr



MÉDIATHÈQUE MUNICIPALE

11 rue de Vannes

02 97 57 57 35

Horaires d'ouverture :

Lundi : Fermée

Mardi : 16H30 - 18H00

Mercredi : 10H00 - 12H30 et 13H30 - 18H00

Jeudi : Fermée

Vendredi : 16H30 - 19H00

Samedi : 10H00 - 13H00



LA POSTE

LA POSTE

23 rue du Général de Gaulle

02 97 57 64 92

RPE - RELAI PETITE ENFANCE

02 97 58 10 46

rpam.pluneret@auray-quiberon.fr



DÉCHETTERIE

Lescrezan

02 97 57 61 98

*voir horaires
dans infos utiles*



OFFICE DU TOURISME

1 rue de Vannes

02 97 24 34 94



Services

CABINET MÉDICAL

1 rue Job Le Bayon
02 97 57 57 18

INFIRMIERS

Cabinet médical
02 97 57 65 40
Infirmière libérale
06 31 15 76 48

KINÉSITHÉRAPEUTES/ OSTÉOPATHE

Mr POIS et Mr LE GUERROUÉ
53 rue Yves Nicolazic
02 97 31 98 78
Mme GICQUEL-LEROUX
31 rue de Vannes
02 97 57 86 06

MAISON DE RETRAITE

Saint-Joachim
3 rue de Locmaria (Plumergat)
02 97 57 64 74
Lann Eol
7 rue de Ker Anna
02 97 58 55 00

COACH

Marine PLANTIER
92 rue de Vannes
06 73 06 28 33

MAGNÉTISEUSE ÉNERGICIENNE

Marlène CRUNELLE
38 rue de Vannes
07 68 52 26 41
www.magnetisme-energie56.fr

NUMÉROS D'URGENCE

Pompiers : 18
Police : 17
SAMU : 15
N°Européen : 112
Centre antipoison : 02 99 59 22 22

PHARMACIE

5 rue du Général de Gaulle
02 97 57 63 05
Fax : 02 97 57 56 22

PODOLOGUE

31 rue de Vannes
02 97 31 82 14

RÉSIDENCE SENIORS

Alréanne
3 rue des Cormiers
09 83 76 76 15
contact@residencealreanne.fr

MASSAGES RELAXANTS ET GYM À DOMICILE

Stéphanie LE TALOUR
38 rue du Guern
06 16 34 96 16

VÉTÉRINAIRE

16 place Yves Nicolazic
02 97 31 73 00

PSYCHOLOGUE

60 rue du Général de Gaulle
06 68 27 86 36

Commerces

INSTITUT DE BEAUTÉ

Amand'ouce
10b rue du Général de Gaulle
02 97 58 36 70

AUTO-ÉCOLE

Didier Bruzac
2 place Yves Nicolazic
02 97 57 69 17

AF2R

2 rue de Vannes
09 73 64 89 68
06 50 70 21 23

BOULANGERIE - PÂTISSERIE

Benoist
18 rue du Général de Gaulle
02 97 51 61 09

Guillevic
23 rue de Vannes
02 97 57 60 87

SUPERETTE

Cocci Market
8 rue du Général de Gaulle
02 97 57 78 77

COIFFURE

Le salon de Mathilde
58 rue du Général de Gaulle
02 97 57 67 07
Fermé le lundi

Styl' Coiffure
48 rue de Vannes
02 97 57 65 20

OPTICIEN

Confiance optique
12 place Yves Nicolazic
02 97 29 93 58

CRÉDIT AGRICOLE

2 rue du Général de Gaulle
02 97 57 74 82

MAGASIN DE VÊTEMENTS

Au 9
9 rue du Général de Gaulle
09 84 29 80 07

CONSULTANTS IMMOBILIER

Jean-Yves Guell - Efficity
06 81 62 01 76
jyguell@efficcity.com
Stéphanie Cabreux - Megagence
06 62 75 20 53
stephanie.cabreux@megagence.com

CONSEILLÈRE BEAUTÉ

La vie est aloès
06 08 61 64 07
muriel.berson@gmail.com
Bien-être et beauté au naturel
Vente de produits

TAXI

Guernevé - Dufrost
06 80 35 34 37
02 97 57 56 56

LIBRAIRIE DE LA BASILIQUE

9 rue de Vannes

TABAC-PRESSE

Chantal Gurun
42 rue du Général de Gaulle
02 97 57 71 43

TRANSPORT

Yannick Briendo
9 rue Jean-Pierre Calloch
02 97 57 74 86

Transport Guégan
ZA du Motten
02 97 57 61 07

MAGASINS DE SOUVENIRS

La médaille de Sainte-Anne
12 rue de Vannes
02 97 57 78 15

Le souffle marin
10 rue de Vannes
02 97 57 69 72

Magasin de la Basilique
02 97 57 74 32

Magasin des Pèlerins
4 rue de la fontaine
02 97 57 78 93

Les p'tits trésors de Sainte-Anne
1 rue de Général de Gaulle

EOLE 56 INFORMATIQUE

Christophe SUEUR
58 rue du Général de Gaulle
06 22 34 38 69
02 97 50 80 18
Dépannage et vente

TRAITEUR - PORTAGE DE REPAS

Oncle Jano
07 68 56 47 31

MAISON LE LAIN

Place Joseph Le Barh
02 97 58 50 74

LES BOUCHÉES D'ALEXANDRE

06 place Yves Nicolazic
02 97 57 63 40

LA CABIONNETTE

07 81 11 61 98
Livraison à domicile du lundi au samedi

PÂTISSERIE FINE & SALON DE THÉ

2 rue du Général de Gaulle
02 97 57 67 67

ARCHITECTE

Hexagone Architecture
12 rue de la fontaine
hexagone.auray@gmail.com
02 57 94 00 85

RESTAURANT ET/OU BAR

La boule d'or
14 rue de Vannes
02 97 57 62 80

La Scala
6 rue de la fontaine
02 97 57 76 56

Le Chambord
3 rue Abbé Allanic
02 97 57 65 30

Les Toqués du 20
20 place Nicolazic
02 97 57 66 55

Le Stadium - PMU
6 rue du Général de Gaulle
02 97 57 68 79
Tabac-Pressé

Le Singapore
36 rue de Vannes
06 81 74 75 59
02 97 57 61 80

Restaurant chinois
Pizz'house
12 bis rue de la Fontaine
02 97 57 59 94

RESTAURANT & HÔTEL

La Croix blanche
25 rue de Vannes
02 97 57 64 44

L'Auberge
56 rue de Vannes
02 97 57 61 55

L'Aubergine & L'Ostaleri
8 rue de Vannes
02 97 31 37 19

CRÊPERIE

Ar Bilic
46 rue de Vannes
02 97 57 56 79

Les Ajoncs d'or
4 rue de Vannes
02 97 57 62 94

ARBAN PAYSAGE

Hugues Alcaraz
arban.paysage@orange.fr
06 30 36 70 72

ARTISTE DE COMMANDE

Yannig Guillevic
guillevic@oserlarose.fr
06 30 48 62 42

ÉBÉNISTE

Pascal GAMOT
20 rue du Général de Gaulle
02 97 57 69 01

ÉCRIVAIN PUBLIC

Sylvie Salesse
06 87 27 40 60

ÉLECTRICITÉ

EMG 56
06 82 91 64 17
02 97 55 42 20
emg56@orange.fr
emg56.fr

FLEURISTE

Nymphéa
2 rue du Général de Gaulle
02 97 57 66 24

JÉGO FRÈRES

Torhoët
02 97 57 62 34
Peinture

MULTISERVICES

Jer'Homme à tout faire
06 85 68 07 40

Pierric Multiservices
4 rue des lutins
06 73 58 87 15

JMS Peinture
06 80 32 71 75
*Ravalement, peinture intérieure
et extérieure, entretien des
espaces verts*



Crédit photo : Quantième Photographie



Crédit photo : Quantième Photographie

ACADÉMIE DE MUSIQUE & D'ARTS SACRÉS

9 rue de Vannes
02 97 57 55 23
accueil@admas.fr
www.academie-musique-arts-
sacres.fr

LES AMIS DU MÉMORIAL

lenyroland@wanadoo.fr
*Entretien et conservation du
Mémorial*

AMICALE LAÏQUE

amicalelaïque.saa@gmail.com
*Association des parents
d'élèves de l'école Le Cheval
Blanc*

L'AMOUR DE CRÉER

nelly@amourdecreer.fr
www.amourdecreer.fr
*Pour les enfants et adolescents
qui aiment le travail manuel et
créatif*

AR REDERIENS

jeanmarie1.bourdon@orange.fr
Course à pied

ASCSA - FOOTBALL

alphis@hotmail.fr
Pour les enfants et les adultes

ATELIER DES ARTS

atelierdesarts56@gmail.com
*Musique d'ensemble (violon,
piano, guitare et arts
plastiques)*

BADMINTON

alcb.bad56400@yahoo.com

BOULE SAINTANNOISE

mi-ren@orange.fr
Jeu de boule bretonne

CHORALE SYLVIA

chorale.sylvia@outlook.fr
Chants profanes

CLAIRS OBSCURS

clairretheatre@aol.com
Cours de théâtre à partir de 8 ans

LA CLARTÉ DU GESTE

christinecourty@hotmail.fr
Taichi chuan et do-in

COMITÉ DES FÊTES

cfa.steannedauray@gmail.com

CRÈCHE VIVANTE

gautier.jacques56@gmail.com
Spectacle son & lumière

ELSA - ÉCHIQUIER LAÏQUE SAINTANNOIS

club.echecs-elsa@laposte.net

ÉQUILIBRES (COOPÉRATIVE)

coop@equilibres-cirque.fr
Ecole de cirque

ESPRIT DANSE

espritdanse56400@gmail.com
www.espritdanse56400.wixsite.co
m/espritdanse

GALETTES DU MONDE

secretariat.lesgalettesdumonde@gmail.com
Festival

GRANDIR AVEC TOI

asso@grandiraveceto.fr
*Ateliers de communication adultes
et enfants*

GYMNASTIQUE FÉMININE VOLONTAIRE

gymvolontaire-05004@epgv.fr
Gymnastiques pour adultes

HAST FONNAPL !

pledeveh@gmail.com
*Pratique du vélo de route, ville
et VTT en groupe*

INFORMATIQUE & MULTIMÉDIA

multimedia.sainteanne@gmail.com
*Cours d'informatique par des
bénévoles*

JUDO CLUB

jcsainteanne@orange.fr

LES PITCHOUN'S

carolemajcherek@orange.fr
*Groupe d'assistantes
maternelles*

QUENT & MOI

robert.marie-noel@wanadoo.fr
*Accompagnement d'un jeune
handicapé*

SHIKENDO KYOKAI

daniele.desaugy56400@gmail.com
Transmission de l'énergie Jôrei

OGEC

02 97 57 76 28
*Association des parents
d'élèves de l'école privée*

LA SAVATE

savatesainteanne56@gmail.com

Boxe française

SAINT-HENRI

06 74 40 20 19

02 97 57 63 07

Entretiens et conservation du monument du Comte de Chambord

SOCIÉTÉ DE CHASSE

hervis.stephane@neuf.fr

UNC

michelmazuret@orange.fr

Anciens combattants

VOLLEY CLUB

carogast10@hotmail.com

YOGAVIE

ruelle.marie01@free.fr



Différents lieux pour les associations



Plan de SAINTE-ANNE D'AURAY

Répertoire des lieux-dits

Boterff (le).....C6	Ker AnnaC4	Lann Er ParkenE8	Mane Er GroezF7	Moulin
Château (le).....C3	KerdelliauF4	Lénunez.....C8	Mane HuilyF6	Parc (le)
Cheval Blanc (le).....C7	Lann DourelB5	LescrezanD9	Métairie (la)D8	Pen Pr
Guern Guignec (le)E7	Lann Er Boterff.....D6	Malachappe.....F5	Motten (le).....E3	Petit Q
				Primev
				Quenn
				Saint J
				Torhoët
				Toul D
				Varquès



Chemin de randonnée
Office de Tourisme

Services

1	Cabinet médical / infirmier.....D6
2	Collège Sainte Anne.....C5
3	DéchetterieD9
4	Dentiste.....C6
5	Ecole du Cheval BlancC6
6	Ecole Sainte Anne.....C5
7	EHPAD Ker Anna.....C4
8	Garagiste.....D5
9	Kinésithérapeute et ostéopathe.....C5
10	Kinésithérapeute.....C6
11	Lycée Sainte Anne.....C5
12	Maison Sainte MarieC4
13	Multi-accueil petite enfance Les Coccinelles.....C8
14	Office de tourisme.....C5
15	Pédicure-podologue.....C6
16	PharmacieC5
17	Vétérinaire.....C6

n ConanC9
 le)D4
 ratE7
 Quenneven (le)C7
 vères (les)F4
 neven (le)D7
 JoachimB6
 ètF6
 DouarE6
 ès (le)A3

Allanic (rue Abbé)C3-4
 Anne d'Autriche (rue)D6
 Août 1944 (rue du 5)D5
 Armor (rue d')D3
 Argoat (rue d')D3
 Beausejour (résidence)E4-5
 Balavenne Marie (rue)D3
 Boterff (place du)C6
 Boterff (chemin du)C6
 Bourdaines (rue des)E4
 Brianceau (rue Docteur)CD6
 Burel Renée (rue)D3
 Calloc'h (rue Jean-Pierre)D3 E4
 Camborne (parc de)C4
 Carmes (rue des)E6
 Caravaniez (rue Alfred)D4
 Celtes (allée des)F6
 Champ des oiseaux (impasse du)E5-6
 Clos du Bois (impasse du)C10
 Cormiers (rue des)D4
 Cornouaille (allée de la)F6
 Cornouaille (impasse de la)F6
 Coudriers (rue des)D4
 Croix (rue de la)E5

De La Chevalerie (rue)E6
 Delmas (rue du M/S Emmanuel)E5
 Deperthes (rue Edouard)D6
 Ehen Bras (rue)D6
 Eveno Marie-MichelleD3-4
 Falguière (rue Alexandre)D6
 Farfadets (impasse des)E4
 Fayards (rue des)E4
 Flandres-Dunkerque (rue)BC4
 Fontaine (rue de la)C4
 Forge (impasse de la)C6
 Frères de Saint Gabriel (rue des)D3
 Gagnier (rue Joseph)D3-4
 Général de Gaulle (rue du)CDEF5
 Grand champ (rue du)D6
 Grande Prairie (impasse de la)D5
 Guern (rue du)E8-9 D9 E5-6 F6-7
 Guillouzo (rue Mathurin)D4
 Guimeneu (rue)D6-7
 Ker Anna (rue de)C4-5
 Kerdeliou (chemin de)E4-5 F3-4
 Keriolet (rue de)D5
 Kersuben (rue)CD7
 Kervinduc (rue de)C10

Korrigans (résidence les)EF5
 Lan Fetan (rue)CD6-7
 Lann Hio (rue)EF5
 Le Barh (place Joseph)C5
 Le Bayon (rue Job)D6
 Le Bozec (rue Jules)F4-5
 Le Goff (rue Joseph)F4
 Le Louër (impasse Stanislas)E5
 Le Penven (rue Jeff)D6
 Leuduger Jean (rue)D3
 Locmaria (rue de)C5-6
 Lutins (rue des)C6
 Malachappe (chemin de)P
 Mane Huily (chemin de)F6
 Marande (rue Emile)F4-F
 Marc'h Gwen (rue)C6
 Mars 1625 (rue du 7)D6
 Motten (rue du)E4
 Motten (Z.A. du)D3
 Moulin Conan (impasse de)C9
 Nicolazic (le Clos)C6
 Nicolazic (place Yves)C6
 Nicolazic (rue Yves)CDE5-6
 Parc (rue du)D3-4
 Parc Foular (rue)CD6



Services municipaux

BanqueC4
 BibliothèqueC6
 CampingE3
 Centre de loisirsC6
 CimetièreA4
 Espace Camborne (salle polyvalente et cantine municipale, parc public)C4
 MairieC6
 PosteC5
 Salle omnisportsB5
 Services techniquesD3
 Terrains de sportsD4-5
 WC publics Parc CamborneC4
 WC publics Rue Flandres DunkerqueC4

Patrimoine

BasiliqueC5
 Maison NicolazicC6
 MémorialC5
 Monument Comte de ChambordC3
 NécropolesB4
 SanctuaireC5
 Scala sanctaC5

Centre de loisirs

L'accueil de loisirs de Sainte-Anne d'Auray est situé 47 bis rue de Vannes. Il accueille les enfants dès leur première année de scolarisation (soit de 2 ans à 11 ans), les mercredis et les vacances scolaires (sauf les vacances de Noël et les deux dernières semaines du mois d'Août).

Les horaires d'ouverture sont de 7h30 à 18h30 quelle que soit la période.

Un dossier avec des documents obligatoires est à remplir sur le portail famille de la mairie : <https://parents.logiciel-enfance.fr/steannedauray> afin de pouvoir procéder aux réservations en ligne.

Pour toute demande de renseignements, vous pouvez contacter le service animation directement via le portail famille ou par téléphone au 02 97 58 54 41.



**Programmes
disponible en
mairie**



Espace jeunes

L'espace jeunes favorise tout au long de l'année, entre les animateurs et les jeunes, une relation éducative centrée sur les projets, actions et activités collectives adaptées aux centres d'intérêt des jeunes.

L'espace jeunes, situé rue de Locmaria, est ouvert pendant la période scolaire le mercredi de 14h00 à 17h00 en activités libres (Wifi, billard, jeux de société, Playstation, ping-pong, tablette, babyfoot, fléchettes, ...) ou animations en fonction du programme d'activités et le vendredi de 16h30 à 18h00 en activités libres et en accueil informel selon les projets des jeunes (préparation des vacances, des séjours, ...).

Une adhésion annuelle est demandée, en fonction du quotient familial, aux jeunes qui s'inscrivent aux activités pendant la période scolaire. Elle donne la possibilité de participer aux activités gratuites sauf en cas de sortie (animation payante).

Pour toute demande de renseignements, vous pouvez contacter le service animation directement via le portail famille ou par téléphone au 06 78 79 69 70.



Restaurant scolaire

Le restaurant scolaire reçoit les enfants des écoles de la commune.

Les repas sont préparés sur place et établis en partenariat avec une diététicienne.

Les menus sont disponibles sur le site de la commune ainsi que sur le panneau d'affichage de la mairie.



Relais Petite Enfance (RPE)

Le Relai Petite Enfance : de l'information et un accompagnement personnalisé.

Ces services renseignent sur les différents modes de garde à disposition, conseillent et accompagnent les parents dans le choix du mode de garde le plus adapté à leurs besoins, qu'il soit individuel ou collectif.

Les Relais Parents Assistants Maternels apportent également un soutien aux parents employeurs qui ont fait le choix d'un mode de garde individuel (information générale sur le droit du travail, la formation...) et ont pour mission l'accompagnement, la professionnalisation et l'information des assistants maternels.

À ce titre de nombreux projets, ateliers d'éveil et temps spécifiques sont organisés par les relais à destination des assistants maternels et des enfants qu'ils accueillent.



Disponible en mairie



02 97 58 10 46
2 Lenunez 56400 Sainte-Anne-d'Auray
Dans les locaux du Multi Accueil Les Coccinelles

Sur rendez-vous :
Le mardi de 13h30 à 16h30
Le mercredi de 8h30 à 12h30 ou de 13h15 à 16h15

Ateliers d'éveil sur inscription :
Le jeudi de 9h30 à 12h se déroulent à Sainte-Anne-d'Auray ou Plumergat selon le calendrier prévisionnel

Multi-Accueil Les Coccinelles

Les Multi-Accueils : le mode de garde collectif disponible toute l'année.

Les structures multi-accueils sont des établissements de garde collectifs pouvant accueillir les enfants de façon régulière et occasionnelle (halte garderie).

Les multi-accueils communautaires sont ouverts à toutes les familles d'Auray Quiberon Terre Atlantique. Ainsi, les parents intéressés résidant sur l'une des 24 communes de la Communauté de Communes, peuvent formuler une demande d'inscription pour leurs enfants de 0 à 3 ans aux multi accueils « Les Coccinelles » situé à Sainte-Anne d'Auray, « Ty Héol » situé à Saint-Philibert et « la Maison des P'tits Loups », situé à Carnac.

Le territoire compte également 5 autres multi-accueils en gestion communale.



02 97 58 21 06
lescoccinelles@creche-attitude.fr
2 Lenunez 56400 Sainte-Anne-d'Auray

Temps de sagesse

Ce moment convivial consiste à faire participer les aînés de la commune à des activités de loisirs : culturelles, manuelles, sportives, bien-être, développement des connaissances ou solidarité intergénérationnelle.

Adhérer aux animations « Temps de sagesse » vous permettra de profiter des activités proposées pour les plus de 60 ans de Sainte-Anne d'Auray, chaque mardi (hors vacances scolaires) de 14h00 à 17h00 à l'espace Camborne. Pour cela, vous devrez régler une cotisation annuelle de 5€.

Une fois adhérent, vous pourrez participer aux animations gratuites tout au long de l'année. Une participation supplémentaire vous sera demandée en fonction du programme d'activité, disponible en mairie et sur le site internet de la commune.



Disponible en mairie ou sur le site internet de la commune

Certaines activités nécessitent de s'inscrire obligatoirement (une semaine avant minimum) auprès du responsable, Alan Le Niniven :
06 78 79 69 70 ou par mail : jeunesse@sainte-anne-auray.bzh



Portage des repas

Le Centre Communal d'Action Sociale (CCAS) de Sainte-Anne-d'Auray, propose le service de Portage de Repas à domicile pour les personnes âgées domiciliées sur la commune. Ce service, effectué par le personnel du CCAS, est assuré du lundi au samedi, uniquement les midis. Les repas ne sont pas livrés le dimanche ni les jours fériés.

Les repas sont préparé dans les cuisines de Lann Eol, EHPAD sur la commune. Les repas sont livrés chauds et comportent :

- Un potage
- Une entrée
- Un plat
- Du fromage
- Un dessert
- Du pain

En cas d'allergies ou de régime spécifique les repas seront adaptés à la demande.

Le coût du repas est de 7.50€. La facturation est effectuée par le CCAS le mois suivant. Vous aurez la possibilité de payer par chèque à l'ordre du Trésor Public ou bien par prélèvement mensuel.

Pour bénéficier du portage de repas, vous pouvez contacter le CCAS au
02 97 57 63 91
ou par mail ccas@sainte-anne-auray.bzh

Communauté de commune Auray Quiberon Terre Atlantique

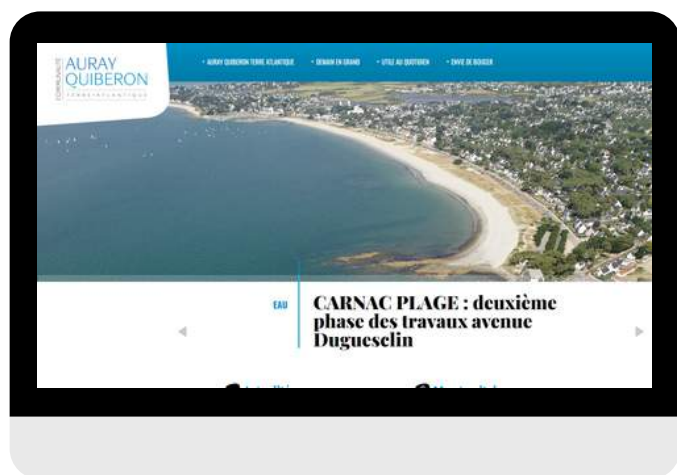
Qu'est-ce qu'une communauté de communes ?

Une communauté de communes est un "Etablissement Public de Coopération Intercommunale" (EPCI) qui regroupe plusieurs communes. L'objectif est d'établir un espace de solidarité en vue de réaliser un projet commun de développement et d'aménagement de l'espace. Les communautés de communes ont été créées par la loi du 6 février 1992, dont les dispositions ont été reprises dans le Code général des collectivités territoriales.



Et Auray Quiberon Terre Atlantique alors ?

La Communauté de communes Auray Quiberon Terre Atlantique – AQTA – est née d'une fusion le 1er janvier 2014 de 4 Communautés de Communes, 2 syndicats et 4 communes isolées dont deux îles, à savoir Houat et Hoëdic. Cette intercommunalité, composée de 24 communes, représente une population sédentaire (INSEE) de l'ordre de 82 700 habitants et une population estivale pouvant atteindre entre 200 000 et 300 000 habitants. L'intercommunalité s'étend sur une superficie de 520 km². 50 kilomètres séparent la commune de Camors, la plus au Nord, et celle de Quiberon la plus au Sud. On compte 20 kilomètres entre Landévant, située à l'Ouest, et Pluneret, à l'Est.

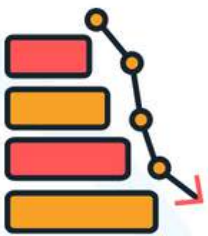


ACCUEIL D'AQTA

02 97 29 18 69

accueil@auray-quiberon.fr

www.auray-quiberon.fr



DÉVELOPPEMENT ÉCONOMIQUE

☎ *interce*... 02 22 76 03 60



LES DÉCHETS

☎ *interce*... 02 97 52 39 39



L'EAU POTABLE & L'ASSAINISSEMENT COLLECTIF

☎ *interce*... 02 22 76 03 66



LA PETITE ENFANCE

☎ *interce*... 02 22 76 03 92



AMÉNAGEMENT & HABITAT

☎ *interce*... 02 22 76 03 60



CULTURE ET SPORTS

☎ *interce*... 02 22 76 03 92

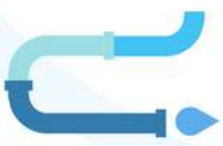
INSERTION, SOLIDARITÉS & GENS DU VOYAGE

☎ *interce*... 02 22 76 03 92



ASSAINISSEMENT NON COLLECTIF

☎ *interce*... 02 97 52 45 26





Usine d'eau potable Ar C'hastell

Contexte :

Eau du Morbihan a réalisé la construction de l'unité de production d'eau potable Ar C'hastell, à Ste Anne d'Auray destinée à alimenter le périmètre de la communauté de communes d'Auray Quiberon Terre Atlantique et au-delà, le réseau départemental d'interconnexions. Cet équipement prendra le relais de la filière actuelle de traitement de Tréauray, devenue vétuste et inadaptée au traitement de l'eau brute de la retenue de Tréauray (Brech/Pluneret), à certaines périodes de l'année.

Le projet :

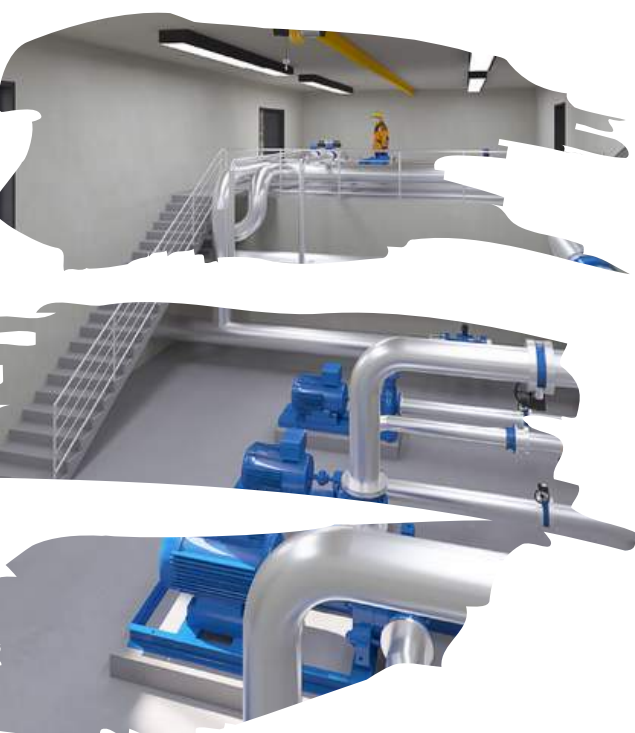
Cette nouvelle unité performante, sécurisée, permettra d'optimiser la gestion de la ressource et de mutualiser les infrastructures de Production du département, dans une logique de solidarité.

Eau du Morbihan a imposé, dans son cahier des charges lors de l'appel d'offre, un projet architectural visant à intégrer au mieux la future usine dans son environnement et en limiter les émergences (bruit, odeur, circulation, ...).

Afin d'optimiser la gestion de la ressource, les eaux claires de process, après prétraitement, seront recyclées en amont du barrage dans le but d'économiser environ 1 750 m³ d'eau brute par jour, répondant aux enjeux du réchauffement climatique et la raréfaction des ressources.

L'accueil du public, dans le cadre de visites scolaires ou de petits groupes, permettra de présenter le procédé de traitement via des supports pédagogiques dédiés, ainsi que les étapes de construction de l'usine.

L'unité de production, d'une capacité de 1 000 m³/h soit 20 000m³/jour, sera au cœur du réseau d'interconnexions départemental puisqu'elle exportera une partie de sa production en hiver mais à l'inverse sollicitera le réseau pour faire face aux pics de consommation estivaux ou aux périodes d'étiage lors desquelles la ressource de la retenue de Tréauray est insuffisante.



Le chantier, sous maîtrise d'œuvre SAFEGE, a été attribué au groupement d'entreprises DEGREMONT/EIFFAGE pour la construction de l'unité de production et STURNO pour la réalisation des canalisations, pour un montant global de 15 Millions d'euros.

L'opération est financée par Eau du Morbihan en tant que maître d'ouvrage de l'opération.

Les travaux ont débuté en septembre 2018. La mise en service des ouvrages a débuté en novembre 2020 pour une mise en distribution de la station, prévue au 1er trimestre 2021.



Infos pratiques



SAINTE-ANNE-D'AURAY À PATTES

Plusieurs sentiers sont disponibles sur la commune, pour des randonnées pédestres ou en VTT. Un guide qui regroupe ces 5 itinéraires est disponible à l'accueil de la mairie.
(Téléchargeable également sur le site de la mairie)

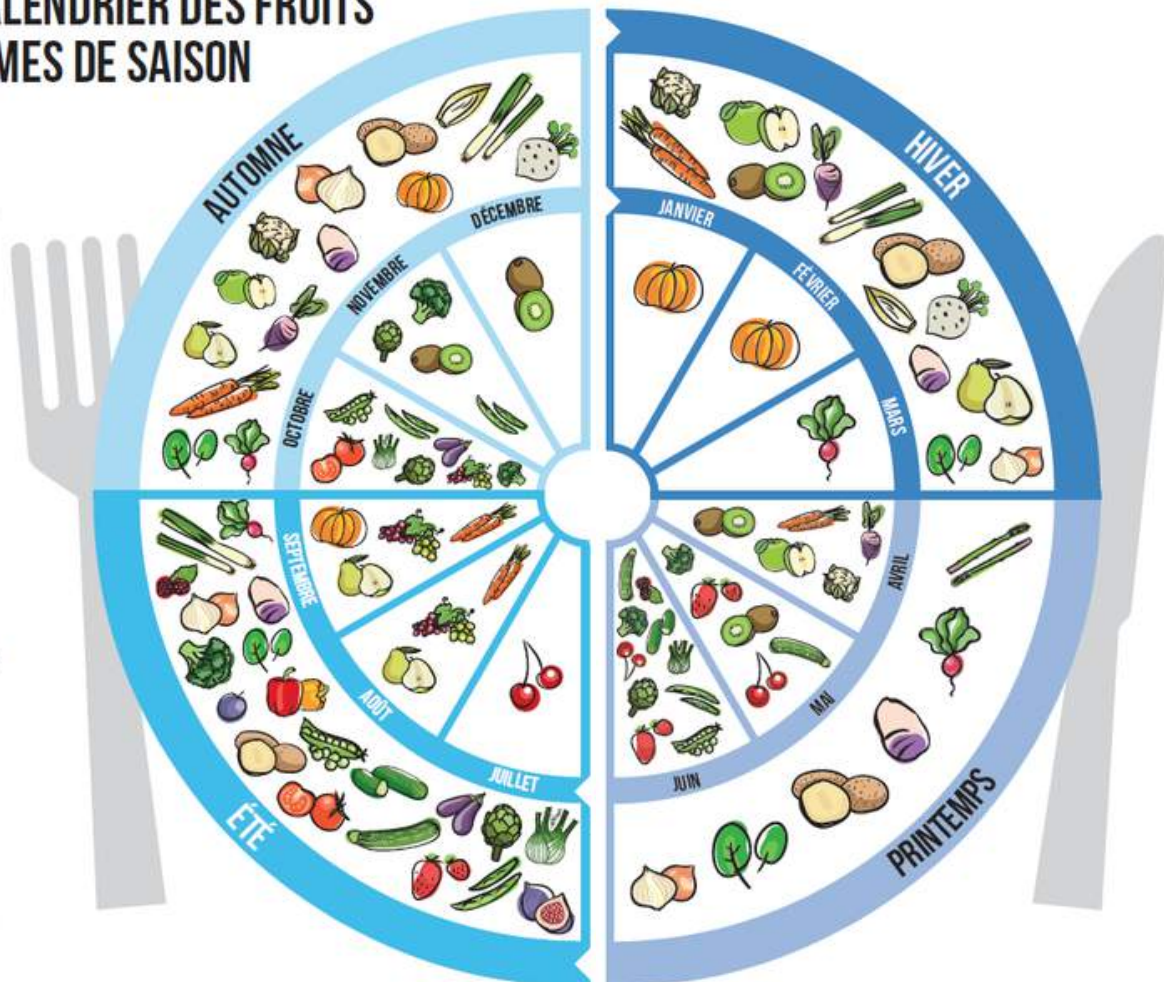
Nous vous souhaitons une agréable promenade !



Disponible en mairie

PETIT CALENDRIER DES FRUITS ET LÉGUMES DE SAISON

- ARTICHAUT
- ASPERGE
- AUBERGINE
- BETTERAVE
- BRICCOLIS
- CAROTTE
- CÉLÉRI RAVE
- CERISE
- CHOU-FLEUR
- CONCOMBRE
- COURGE
- COURGETTE
- ENDIVE
- ÉPINARD
- FENUIL
- FIGUE



- FRAISE
- FRAMBOISE
- HARICOT VERT
- KIWI
- NAVET
- ONION
- POMME DE TERRE
- PETIT POIS
- POIRE
- POIREAU
- POIVRON
- POMME
- PRUNE
- RADIS
- RAISIN
- TOMATE

Ce tableau a été réalisé à titre indicatif, tous les fruits et légumes n'y sont peut-être pas représentés ! Il existe par ailleurs de très nombreuses variétés pour chacun d'entre eux.



Disponible en mairie

Site internet : <http://produitslocaux.pays-auray.fr>

Infos pratiques

GUIDE DES CHAMPIGNONS COMESTIBLES

Découvrez les champignons comestibles que vous pouvez trouver en vous promenant sur la commune !

Cette première édition vous propose aussi un calendrier de cueillette des champignons. Aussi, nous vous proposons, en fin de livret, quelques recettes pour cuisiner au mieux vos récoltes !

« Récupérez vos paniers, enfiler vos souliers, traversez les fourrés, venez nous ramasser nous sommes bons à déguster ! »



Disponible en mairie



Crédit photo : Parc Naturel Régional

ATLAS DE LA BIODIVERSITÉ COMMUNALE

Voilà maintenant 4 ans que l'équipe municipale s'est engagée auprès du Parc Naturel Régional du Golfe du Morbihan en faveur de la biodiversité. Entre 2018 et 2020, élus, spécialistes, passionnés, citoyens, services communaux et notre service civique, ont contribué à la réussite de ce projet de l'Atlas de la Biodiversité Communale. L'Atlas de la Biodiversité Communale ne se résume pas à une simple liste d'espèces et d'habitats ; il a pour vocation de servir d'outil de connaissance par l'appropriation, par les habitants, de la richesse du patrimoine naturel de Sainte-Anne-d'Auray.

Un livre, ayant pour objet de vulgariser la connaissance de la biodiversité au plus grand nombre, est paru.

Il a été co-rédigé par la commune et des contributeurs saintannois via la plateforme mise en place par le PNR, et les équipes techniques du PNR Golfe du Morbihan. Qu'ils en soient remerciés,

Remerciements particulier à David Ledan et Charline Iféakor, Marion Nemeyer, Anaëlle Mezac au PNR, Enora Guehenneuc chargé d'environnement en mairie, sans oublier Melyna Gonot en service civique et Paul Jouchet, stagiaire en master environnement. Et la commission environnement pour une relecture.

Ce livre est disponible en mairie au prix de 10 euros aux heures d'ouverture, une réservation peut se faire par mail ou téléphone.

A la lecture de ce dernier, riche de nombreuses photos, lors de vos balades, vous porterez sans doute un autre regard à l'environnement et faire en sorte qu'il soit perçu comme un habitat et non l'objet de contraintes. Apprenons à partager cet environnement et lui accorder toute la place qu'il mérite.

C'est un moyen de faire connaître et porter un autre regard sur votre environnement. Ce livre est un point de départ, un état des lieux en mouvement. Il permet de connaître, observer autrement, évaluer, gérer et préserver l'extraordinaire nature de Sainte-Anne-d'Auray, pour mieux la transmettre aux générations à venir. Un document plus approfondi prenant en compte tous les inventaires sera disponible au premier trimestre de 2022.



**Disponible en mairie
au prix de 10€**

Tri & compostage



Disponible en mairie

Que mettre dans mon sac jaune ?

1. Bouteilles & flacons en plastique vides, avec ou sans bouchons
2. Briques & petits emballages en cartons (pas de gros cartons)
3. Boîtes & bidons métalliques, canettes
4. Barquettes en aluminium, aérosols bien vidés

A NOTER

Un point de collecte est disponible à la mairie pour les bouchons de liège et plastiques. Ces bouchons sont pris par l'association Fleur de Bouchon 56.



Que mettre dans la colonne à papier ?

Les journaux, les catalogues, les annuaires, les prospectus, les magazines (sans film plastique)



Que mettre dans la colonne à verre ?

Les bouteilles, les bocaux et pots en verre, tous sans bouchons ni capsules



Que mettre dans la poubelle d'ordures ménagères ?

Les articles d'hygiène, couches, cotons, les barquettes en plastiques ou en polystyrène, sacs et gobelets en plastiques, tous les restes de nourriture, sacs aspirateurs, litière

LE COMPOSTAGE

Qu'est-ce que je peux mettre dans mon compost ?

- Les déchets de la cuisine : épluchures de fruits et légumes, marc de café et filtre, sachets de thé, restes de repas (sans viande), coquilles d'œufs
- Les déchets du jardin : petites tailles de haies, feuilles mortes, tontes de pelouse sèche et en petite quantité
- Les déchets ménagers : fleurs fanées, essuie-tout, sciures et copeaux de bois



Qu'est-ce que je ne peux pas mettre dans mon compost ?

- Les déchets de la cuisine : restes de viandes et poissons, os et arêtes, coquilles d'huitres et moules
- Les déchets du jardin : déchets de jardin traités chimiquement, mauvaises herbes montées en graines, plantes malades, déchets végétaux grossiers > 2-3 cm, coupes de thuya et résineux, terre, gravier, sable, cailloux
- Les déchets ménagers : excréments d'animaux, litières souillées, charbons, cendres, huile de friture, poussières d'aspirateur, balayures, cigarettes

Plus de conseils et lieux de collecte



Disponible à la mairie



AQTA met à disposition des composts, venez demander le votre à la mairie.

Horaires de bus - Ligne 5

Horaires pour la période Automne 2021 du 18/12/2021 au 07/07/2022

LIGNE 5 BAUD AURAY VANNES																	
Codification des Services	501	503	505	509	509	511	513	515	517	519	521	523	523	525	527	527	531
Jours de circulation	LMMeJv	LMMeJv	LMMeJv	LMMeJv	S	LMMeJv	LMMeJvS	LMMeJvS	LMMeJvS	LMMeJvS	LMMeJvS	LMMeJv	S	LMMeJv	LMMeJv	S	D et fête
Particularités	EXPRESS				EXPRESS			EXPRESS									
BAUD Champ de foire	06.35	06.35		07.10	07.00			11.20		13.30		16.05					
CAMORS centre	06.40	06.40		07.15	07.05			11.25		13.35		16.10					
CAMORS Locoal Camors	06.45	06.45		07.20	07.10			11.30		13.40		16.15					
PLUVIGNER Gare routière	06.55	06.55		07.25	07.15	08.30		11.35		13.45		16.20					
BRECH Corn Er Hoët	07.05	07.05		07.35	07.25	08.40		11.45		13.55		16.30					
AURAY Gare SNCF	07.10	07.10	07.30	07.45	07.30	08.45	09.55	11.50	13.00	14.00	14.45	16.35	16.30	17.25	18.30	18.45	18.10
AURAY Le Ballon + JF Kennedy	07.15	07.15	07.35	07.50	07.35	08.50	10.00	11.55	13.05		14.50	16.45	16.35	17.30	18.35	18.50	18.15
AURAY B Franklin (Rond point Pratel)	07.16	07.16	07.36	07.51	07.36	08.51	10.01	11.56	13.06		14.51	16.46	16.36	17.31	18.36	18.51	18.16
PLUNERET Bibliothèque	--	07.20	07.42	07.57	07.42			--	13.12		14.57	16.52	16.42	17.37	18.42	18.57	18.22
SAINTE ANNE D'AURAY Mairie	--	07.28	07.52	08.04	07.52			--	13.20		15.07	17.00	16.52	17.47	18.52	19.07	18.32
MERIADEC Centre (Champ de Foire)	--	07.36	07.57	08.11	07.57			--	13.25		15.12	17.05	16.57	17.52	18.57	19.12	18.37
VANNES Fourchêne	07.32	07.51	08.12	--	08.12		10.18	12.12	13.42		15.27	17.20	17.12	18.10	19.12	19.27	18.52
VANNES Lycée Guéhenno	07.35	07.55	08.15	08.30	08.15		10.20	12.15	13.45		15.30	17.23	17.15	18.15	19.15	19.30	--
VANNES Place de la Libération	07.40	08.00	08.20	08.35	08.20		10.25	12.20	13.50		15.35	17.30	17.20	18.20	19.20	19.35	19.00
VANNES Gare (hôpital)	07.50	08.10	08.30	08.45	08.30		10.30	12.30	14.00		15.45	17.35	17.30	18.25	19.30	19.45	19.10



Ligne accessible aux personnes à mobilité réduite
Réservation obligatoire au
02 99 300 300 (prix d'un appel local)
 au plus tard avant 17h, la veille de votre déplacement
 (le vendredi pour un déplacement le dimanche et le lundi)

LIGNE 5 VANNES AURAY BAUD																		
Codification des Services	532	500	502	504	506	508	510	512	514	534	516	520	522	524	524	526	528	530
Jours de circulation	LMMeJv	LMMeJv	LMMeJv	LMMeJvS	LMMeJv	S	L	LMMeJvS	LMMeJvS	S	LMMeJv	LMMeJv	LMMeJv	S	LMMeJv	LMMeJv	LMMeJvS	D et fête
Particularités	EXPRESS				EXPRESS			EXPRESS			EXPRESS							
VANNES Gare (hôpital)	6.40	8.00	9.00	10.30	11.00			12.00	13.10	14.00	14.45	16.05	17.05	17.40	17.40	18.30	19.00	12.50
VANNES Libération	6.45	8.10	9.10	10.35	11.10			12.10	13.20	14.10	14.50	16.15	17.15	17.50	17.50	18.40	19.06	13.00
VANNES Lycée Guéhenno	--	--	9.12	10.37	11.12			12.12	13.23	14.13	14.58	16.17	17.17	17.53	17.55	18.42	19.08	13.02
VANNES Fourchêne	6.50	--	9.15	10.40	11.15			12.15	13.25	14.15	15.00	16.20	17.20	17.55	18.00	18.45	19.10	13.05
MERIADEC Centre (Champ de Foire)	7.05	8.30	9.30	--	11.30			12.30	--	14.30	15.15	16.35	17.35	18.10	--	19.00	--	13.18
SAINTE ANNE AURAY Mairie	7.10	8.35	9.35	--	11.35			12.35	--	14.35	15.20	16.40	17.40	18.15	--	19.05	--	13.23
PLUNERET Bibliothèque	7.18	8.45	9.45	--	11.45			12.45	--	14.45	15.30	16.50	17.50	18.25	--	19.15	--	13.35
AURAY B Franklin (Rond point Pratel)	7.22	8.49	9.49	10.54	11.49			12.49	13.39	14.49	15.34	16.54	17.54	18.29	18.17	19.19	19.27	13.39
AURAY Le Ballon + JF Kennedy	7.23	8.50	9.50	10.55	11.50	11.55	12.50	13.40	14.50	15.35	16.55	17.55	18.30	18.18	19.20	19.28	13.40	
AURAY Gare SNCF	6.37	7.28	9.00	10.00	11.05	11.55	12.00	13.00	13.55	15.00	15.40	17.05	18.05	18.40	18.30	19.25	19.35	13.45
BRECH Corn Er Hoët	6.42	9.05	10.05				12.05	13.05	14.03	15.05	15.50	17.10			18.35		19.40	
PLUVIGNER Gare routière	6.52	9.15	10.15				12.15	13.15	14.25	15.15	16.00	17.20			18.45		19.50	
CAMORS Locoal Camors	6.55	9.20	10.20				12.20	13.20		15.20		17.25			18.50		19.55	
CAMORS Centre	7.03	9.25	10.25				12.25	13.25		15.25		17.30			18.55		20.00	
BAUD Champ de foire	7.10	9.30	10.30				12.30	13.30		15.30		17.35			19.00		20.05	

Correspondances avec la ligne BreizhGo n°1 de/vers Carnac plages. Plus de renseignements : CTM (02.97.01.22.86) et avec le train «Tire-Bouchon» reliant Auray à Quiberon (Plus de renseignements auprès de la SNCF).
 Service prolongé sur demande
 La responsabilité des transporteurs BreizhGo ne peut être engagée en cas de non correspondance avec les horaires SNCF.
 Correspondances possibles avec Auray Bus (bus urbains d'Auray)
 Correspondance possible avec le réseau urbain Kicéo



Ligne accessible aux personnes à mobilité réduite
Réservation obligatoire au
02 99 300 300 (prix d'un appel local)
 au plus tard avant 17h, la veille de votre déplacement
 (le vendredi pour un déplacement le dimanche et le lundi)

Disponible à la mairie



Infos Utiles



MARCHÉS

Marché du mercredi : de 8h30 à 13h

En face de la Mairie



Marché du samedi : de 8h30 à 13h

Place Nicolazic

DÉCHETTERIE

Lundi : 9h - 12h / 13h30 - 18h

Mardi : Fermée

du Mercredi au Samedi : 9h - 12h / 13h30 - 18h

Dimanche : Fermée



RÉGLEMENTATION DES NUISANCES

Jardinage & Bricolage

Du Lundi au Samedi : 9h - 12h / 14h - 19h

Dimanche et jours fériés : 10h - 12h

PORTAIL FAMILLE

*Un espace parents est disponible
pour les enfants de 3 à 17 ans*

- Inscription et annulation pour le restaurant scolaire maternelle et primaire
- Garderie pour l'école publique
- Centre de Loisirs (enfance & jeunesse)



<https://parents.logiciel-enfance.fr/steannedauray>



SITE INTERNET
COMMUNAL

<http://www.sainte-anne-auray.com/>



RETROUVEZ NOUS
SUR FACEBOOK

@mairiedesainteannedauray