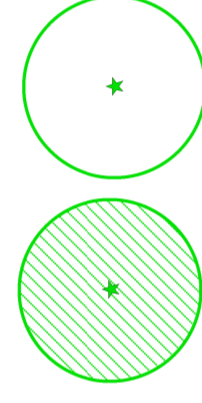


Servitudes communes de l'état



AC1: Servitude de protection des monuments historiques inscrits classés ou inscrits

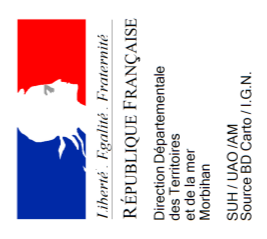
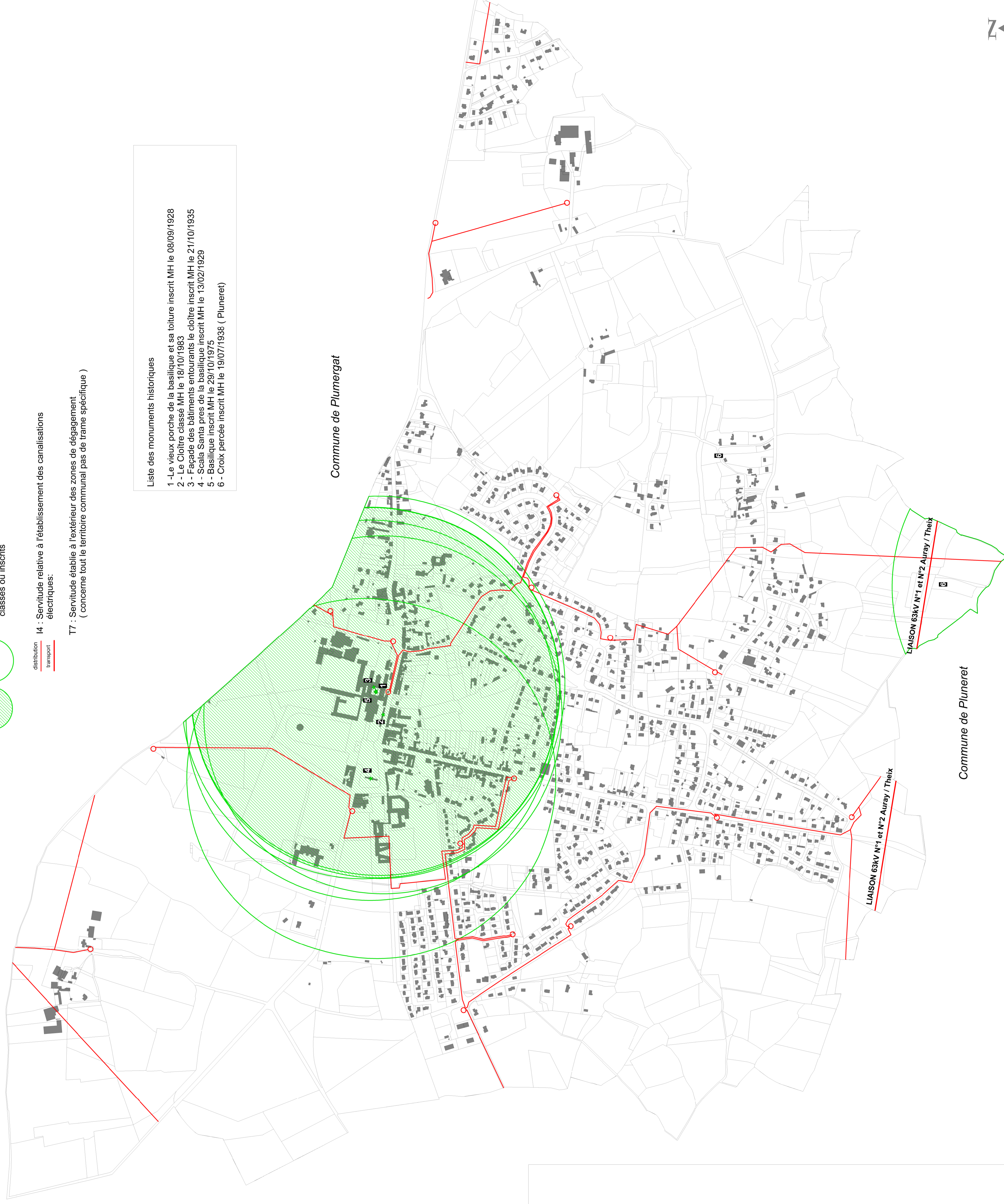


14: Servitude relative à l'établissement des canalisations électriques.

17: Servitude établie à l'extérieur des zones de déagagement (concerne tout le territoire communal pas de trame spécifique)

Liste des monuments historiques

- 1 - Le vieux porche de la basilique et sa toiture inscrit MH le 08/09/1928
- 2 - Le Cloître classé MH le 18/10/1983
- 3 - Facade des bâtiments entourants le cloître inscrit MH le 21/10/1935
- 4 - Scala Santa pres de la basilique inscrit MH le 13/02/1929
- 5 - Basilique inscrit MH le 29/10/1975
- 6 - Croix percée inscrit MH le 19/07/1936 ( Pluneret)



DEPARTEMENT DU MORBIHAN  
Commune de

**SAINTE ANNE D'AURAY**

**PLAN LOCAL D'URBANISME**

**REVISION**

**Plan des servitudes  
d'utilité publique**

**Echelle: 1/5000ème**

**Document approuvé le**